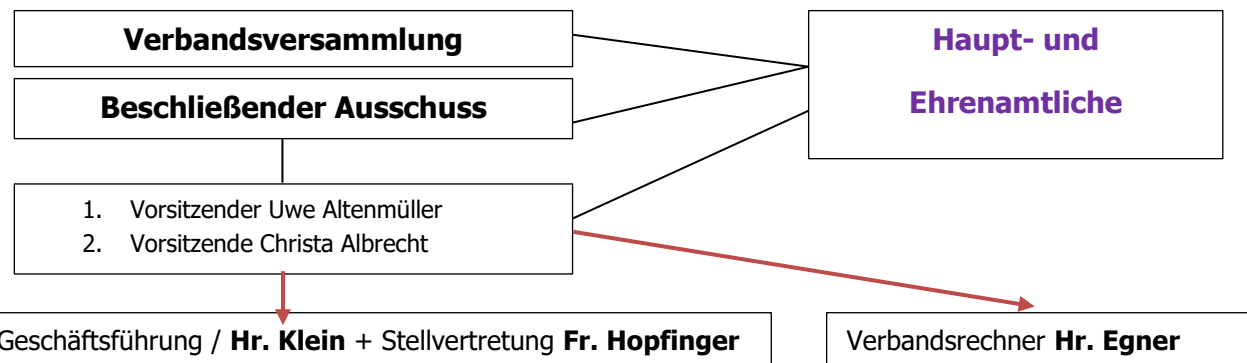


- ❖ Grunddienst Beratungsschwerpunkte Blaufelden/Crailsheim und Schwäbisch Hall/Gaildorf
- ❖ Jugendhilfe/Familienhilfe
- ❖ Suchtberatung/Suchtb. in den Vollzugsanstalten
- ❖ Schwangeren- und Schw.konfliktberatung mit Ehe-Familie-Lebensberatung
- ❖ Frauen- und Kinderschutzhaus



<p><b>Beratungsschwerpunkt Blaufelden/ Crailsheim Leitung Fr. Hopfinger</b></p> <ul style="list-style-type: none"> <li>• Allg. Sozial- und Lebensberatung</li> <li>• Kur- und Erholungsvermittlung</li> <li>• Hospizarbeit Crailsheim und Satteldorf</li> <li>• Offenbar in Gerabronn mit ev. und kath. Kirchengemeinde</li> <li>• Mittagstisch auf dem Kreuzberg</li> <li>• Psychosoziale Beratung in Betrieben</li> <li>• Netzwerkarbeit Flüchtlinge in Blaufelden</li> <li>• Sozialpädagogische Hilfen in der Arbeit mit Flüchtlingen, diakonische Flüchtlingsarbeit</li> <li>• Traumatisierte Flüchtlinge Tiefer Brunnen</li> </ul> <p><b>Beratungsschwerpunkt Gaildorf/ Hall</b></p> <ul style="list-style-type: none"> <li>• Allg. Sozial- u. Lebensberatung</li> <li>• Seniorenfreizeiten</li> <li>• Rechtsanwälte für Kinder u. Jugendliche</li> <li>• Fördergemeinschaft Suchtberatung im Vollzug (FSV)/1. Vorsitzende: Frau Hopfinger</li> <li>• Diakoniestiftung</li> <li>• Bildungsfonds Kalosa</li> <li>• <b>Verbandsgeschäftsstelle Schwäbisch Hall</b></li> </ul> <p><b>Ladenarbeit im Diakonieverband/ Fr. Zott</b></p> <ul style="list-style-type: none"> <li>• K.u.R./ Tafelladen mit Filiale Obersontheim</li> <li>• Diakonielädle/gebr. Haushaltswaren Gaildorf</li> <li>• Brenzlädle Hall</li> </ul>	<p><b>Sekretariate</b></p> <p>Teamleitung <b>Frau Horlacher</b></p> <p>Blaufelden</p> <p>Crailsheim</p> <p>Gaildorf</p> <p>Schwäbisch Hall</p>	<p><b>Jugendhilfe/ Familienhilfe</b></p> <p>Bereichsleitung <b>Frau Richter</b></p> <p><b>Sozialpäd. Familienhilfe</b></p> <p><b>Flexible Hilfen / Friedenspeife</b> Teamleitung <b>Frau Neidhart</b></p> <p><b>Eltern zu Hause unterstützen und stärken ELUS</b></p>	<p><b>Suchtberatung</b> Bereichsleitung <b>Frau Rehmann</b></p> <p>Beratung von Suchtgefährdeten und Suchtkranken und deren Angehörigen</p> <p>Motivations- und Therapievorbereitungsgruppen</p> <p>Therapievermittlung</p> <p>Nachsorgebehandlung</p> <p>Ambulante Therapie</p> <p>Psychosoz. Begleitung b. Substitution</p> <p>Prävention</p> <p>Unterstützung des Selbsthilfenetzes</p> <p>Aufsuchende Arbeit in der Justiz- vollzugsanstalt</p> <p>Fördergemeinschaft Suchtbera- tung im Vollzug (Kassenführung Frau Rehmann)</p> <p>Betriebliche Suchtarbeit</p> <p>Raucherentwöhnung</p> <p>Vernetzung und Kooperation</p>	<p><b>Frauen- und Kinderschutzhaus</b> Bereichsleitung <b>Frau Allmendinger- Schaal</b></p> <p>Frauenhausarbeit mit Frauen und Kindern</p> <p>Nachsorge</p> <p>Prävention</p> <p>Beratung</p> <p>Notruf-Bereitschaft</p> <p>Öffentlichkeitsarbeit</p> <p>Förderverein Frauen- und Kinderschutzhaus e.V.</p> <p>Kinder stark machen</p> <p>BiA – Begleitung im Alltag</p>	<p><b>Schwangeren und Schw. Konflikt- beratung</b> Bereichsleitung <b>Frau Gronbach-Grün</b></p> <p>Schwangerenberatung</p> <p>Schwangerschaftskonflikt- beratung</p> <p>Psychosoziale Beratung zu pränataler Diagnostik</p> <p>Beratung zur vertraulichen Geburt</p> <p>Beratung bei unerfülltem Kinderwunsch</p> <p>Sexualpädagogik/Prävention</p> <p>Frühe Hilfen: Kinder im Mittelpunkt (KiMi)</p> <p>Familienkrankenschwester</p> <p><b>Ehe-, Familien- und Lebensberatung</b></p>
---	--	---	--	--	---