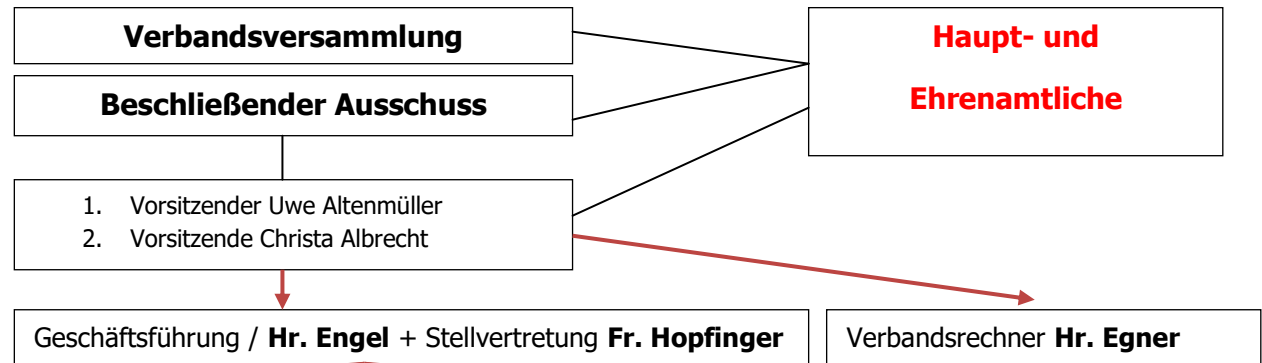


- ❖ Grunddienst Beratungsschwerpunkte Blauf./Crailsheim und Schwäb.Hall/Gaildorf
- ❖ Jugendhilfe/Familienhilfe
- ❖ Suchtberatung/Suchtb. in den Vollzugsanstalten
- ❖ Schwangeren und Schw.konfliktberatung mit Ehe-Familie-Lebensberatung
- ❖ Frauen- und Kinderschutzhaus



<p>Beratungsschwerpunkt Blaufelden / Crailsheim Leitung Stellvertr. Geschäftsführung Fr. Hopfinger</p> <ul style="list-style-type: none"> • Allg. Sozial- und Lebensberatung • Kur- und Erholungsvermittlung • Hospizarbeit Crailsheim und Satteldorf • Offenbar in Gerabronn mit ev. und kath. Kirchengemeinde • Mittagstisch auf dem Kreuzberg • Psychosoziale Beratung in Betrieben • Netzwerkarbeit Flüchtlinge in Blaufelden • Sozialpädagogische Hilfen in der Arbeit mit Flüchtlingen / Fr. Knobloch-Böltz • Traumatisierte Flüchtlinge Tiefer Brunnen <p>Beratungsschwerpunkt Gaildorf / Hall Fr. Probst / Fr. Malich / Hr. Engel</p> <ul style="list-style-type: none"> • Allg. Sozial- u. Lebensberatung • Seniorenfreizeiten • Rechtsanwälte für Kinder u. Jugendliche • Fördergemeinschaft Suchtberatung im Vollzug (FSV)/1. Vorsitzende: Frau Hopfinger • Verbandsgeschäftsstelle Schwäbisch Hall • Diakoniestiftung <p>Ladenarbeit im Diakonieverband / Fr. Zott</p> <ul style="list-style-type: none"> • K.u.R. / Tafelladen • Gaildorf mit ehrenamtl. Beirat+Laden Obersontheim • Diakonielädle/gebr. Haushaltswaren Gaildorf • Brenzlädle Hall 	<p>Sekretariate</p> <p>Teamleitung</p> <p>Frau Kinscher</p> <p>Blaufelden</p> <p>Crailsheim</p> <p>Gaildorf</p> <p>Schwäbisch Hall</p>	<p>Jugendhilfe / Familienhilfe</p> <p>Bereichsleitung</p> <p>Frau Eger</p> <p>Sozialpäd. Familienhilfe</p> <p>Flexible Hilfen / Friedenspfeife</p> <p>Teamleitung</p> <p>Frau Neidhart</p> <p>Starke Eltern – starke Kinder</p>	<p>Suchtberatung</p> <p>Bereichsleitung Frau Rehmann</p> <p>Beratung von Suchtgefährdeten und Suchtkranken und deren Angehörigen</p> <p>Motivations- und Therapievorbereitungsgruppen</p> <p>Therapievermittlung</p> <p>Nachsorgebehandlung</p> <p>Ambulante Therapie</p> <p>Psychosoz. Begleitung b. Substitution</p> <p>Prävention</p> <p>Unterstützung des Selbsthilfenetzes</p> <p>Aufsuchende Arbeit in der Justizvollzugsanstalt</p> <p>Fördergemeinschaft Suchtberatung im Vollzug (Kassenführung Frau Rehmann)</p> <p>Betriebliche Suchtarbeit</p> <p>Raucherentwöhnung</p> <p>Vernetzung und Kooperation</p>	<p>Frauen- und Kinderschutzhaus</p> <p>Bereichsleitung Frau Allmendinger-Schaal</p> <p>Frauenhausarbeit mit Frauen und Kindern</p> <p>Nachsorge</p> <p>Prävention</p> <p>Beratung</p> <p>Notruf-Bereitschaft</p> <p>Öffentlichkeitsarbeit</p> <p>Förderverein Frauen- und Kinderschutzhaus e.V.</p> <p>Kinder stark machen</p>	<p>Schwangeren und Schw. Konfliktberatung</p> <p>Bereichsleitung Frau Gronbach-Grün</p> <p>Schwangerenberatung</p> <p>Schwangerschaftskonfliktberatung</p> <p>Psychosoziale Beratung zu pränataler Diagnostik</p> <p>Beratung zur vertraulichen Geburt</p> <p>Beratung bei unerfülltem Kinderwunsch</p> <p>Sexualpädagogik/Prävention</p> <p>Frühe Hilfen: Kinder im Mittelpunkt (KiMi)</p> <p>Familienkrankenschwester</p> <p>Ehe-, Familien- und Lebensberatung</p>
--	--	--	---	--	--